

LEGENDA SANAČNÍCH PRACÍ:

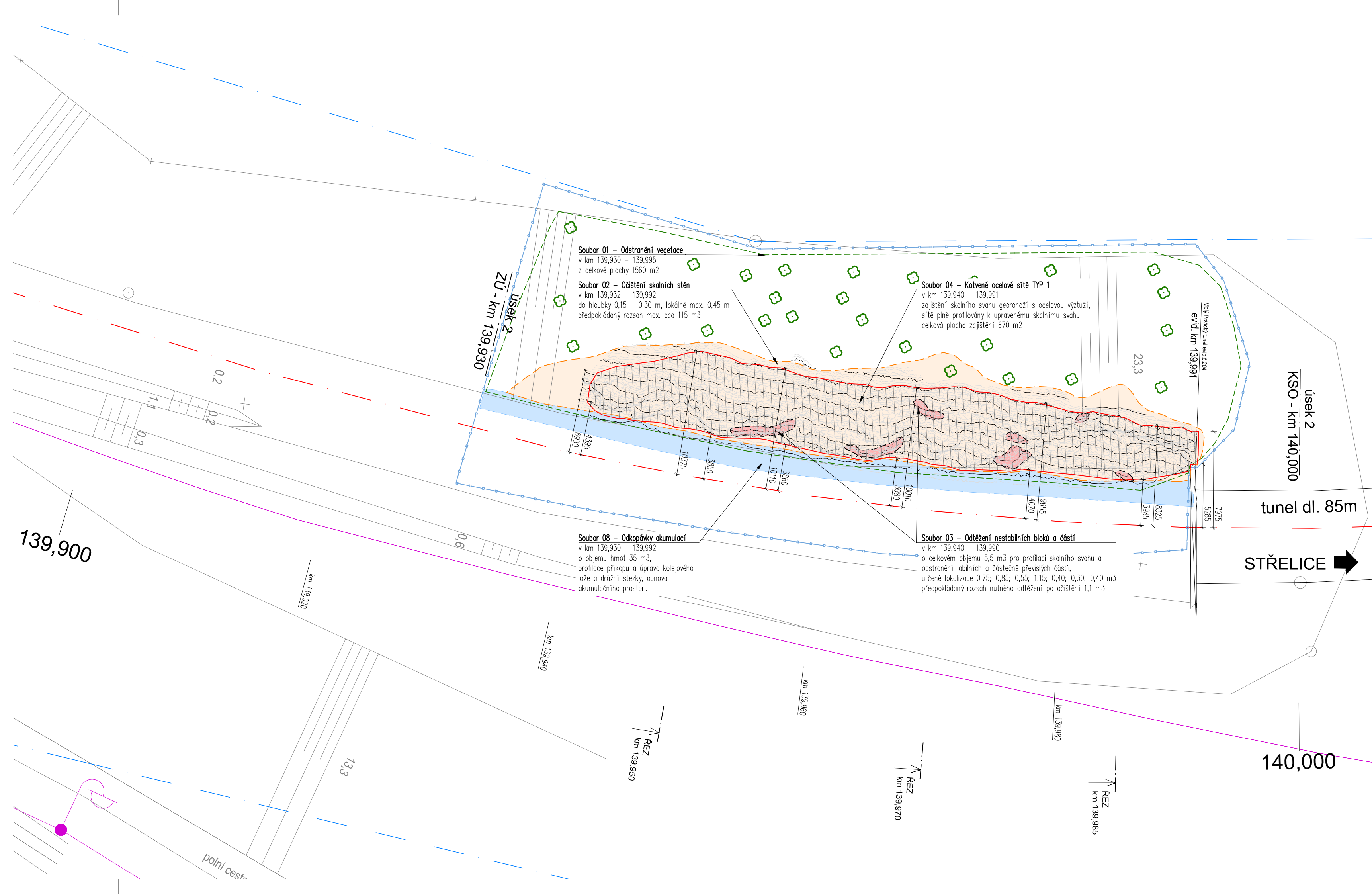
- Soubor 01 - Odstranění vegetace**
V dotčené ploše bude odstraněna veškerá náletová vegetace. Náletem jsou míněny dřeviny do průměru kmene 200 mm, které kořenovým systémem narušují skalní masiv. Kořenový systém náletu a stromů bude odstraněn tam, kde neohroží výrazně nadýklom. Dojde ke kácení všech určených rizikových vzrostlých stromů včetně likvidace kořenového systému seřiznutím s terénem či určenou likvidací kořenu ve skalní stěně. Dřevní hmota bude na místě zpracována štěpkováním. Celková dotčená plocha úseku 1 a 2 - 3200 m². Zářez vzrostlých stromů určených k odstranění. Stromy s průměrem kmene do 0,5 m, měřeno 1,3 m nad terénem, určený počet stromů 12 ks.
- Soubor 02 - Očištění skalního svahu**
Plocha dotčená odstraněním odvratných, volných a labilních částí skalního masivu, napadávák a svahových pokrývk. Mocnost zářezu čistiť skalní stěny je 0,15 m až 0,30 m, lokálně i hlouběji dle určení projektanta. Provedeno pomocí horolezecké techniky a ručního nářadí, lokálně i strojně. Plošným očištěním není míněno celoplošné odtěžení do předepsané hloubky, ale určené maloplošné sanační zářazy na odstranění rizikového zvětralého materiálu. Rozsah očištění na místě stavby řídí geotechnik či projektant. Celkový rozsah prací v úseku 1 - cca 105 m³, úseku 2 - cca 125 m³.
- Soubor 03 - Odtěžení bloků**
Lokální rizikové partie porušených, labilních a odloučených částí masivů budou odtěženy. Práce budou provedeny sbíjecími kladivý a speciální technologií na odstranění bloků - hydraulické klíny. Jsou vykresleny hlavní dokumentovatelné partie určené projektantem k odtěžení. Přesný rozsah prací na místě specifikuje geotechnik po očištění skalního svahu. Jednotlivé zářazy budou v rozsahu 0,5 - 2,5 m³. Celkový rozsah prací cca 11 m³.
- Soubor 04 - Zajištění skalního svahu - TYP 1**
Zajištění systémem plošného překrytí skalního svahu s georožněním s ocelovou výstuží, ocelová výstuž s okem 80 x 100 mm s Ø drátu 2,7 mm s vyplněným lanem Ø 6 mm po 1000 mm. Síť bude ke skalnímu svahu fixována pomocí kotvících prvků - injekčními samozávrtnými tyčemi R 32/380 dl. 2,5 m v celé ploše zajištění, v ploše sítě v rozsahu 1ks/4 m², s vykrytím depresí a prohlubní skalního masivu. Obvodová a doplňující ocelová lana budou Ø 10 mm v PVC. Celková plocha zajištění TYP 1 - úsek 1 - 550 m², úsek 2 - 645 m².
- Soubor 08 - Odkopávky akumulací**
Ve vymezeném prostoru dojde k odtěžení napadávák a zvětralin v akumulaci při patě svahu a úpravě terénu pro reprofilaci příkopů a odkop zeminy pouze do úrovně skalního svahu.
- Zaměřená linie skalního masivu, vrstevnicový model 2019**
- Dokumentovaná poloha sítě**
- Obvod stavby - určená vytyčovací linie**
- Hranice pozemku Správy železnic, s.o.**

POZNÁMKA:

- Skutečná linie skalní stěny po očištění a odtěžení labilních struktur může být odlišná od zářezu.
- Položku trvalých ochranných opatření ve skalní stěně určí po odstranění náletové vegetace a základním očištění skalního svahu projektant.
- Místa kotvení budou určena a koordinována dle aktuálního stavu přímo na místě projektantem.
- Místa odtěžení a profilace budou koordinována dle aktuálního stavu přímo na místě projektantem.
- Úhel vrtu pro všechny tyčové kotvící prvky určí projektant na místě dle podmínek konkrétního (skalního, zemního) svahu po očištění.
- Kóta vodorovné vzdálenosti sanačních prvků od osy trati má pouze informační charakter.
- Před zahájením prací je nutné označit a zabezpečit bodové pole Správa železnic.
- Před zahájením stavby je nutné vytyčení či ruční ověření a přehledně zdokumentování všech inženýrských sítí dotčeného území a tyto chránit proti poškození.

SEZNAM ZKRATEK:

ZSO Začátek stavebního objektu
KSO Konec stavebního objektu
ZÚ, KÚ Začátek / konec úseku sanace
JEDNOTKY KÓT: MM



Investor: SPRÁVA ŽELEZNIC		Správa železnic, státní organizace Dlážděná 1003/7 110 00 Praha 1	
Vypracoval: Ing. Stanislav Štábl		Zodp. projektant: Ing. Stanislav Štábl	
Kraj: Jihomoravský		Kontrola: Ing. Miroslav Rykl	
Traťový úsek/Obec: MORAVSKÉ BRÁNICE - STŘELICE		Investor: Správa železnic s.o.; Dlážděná 1003/7; 110 00 Praha 1	
Akce: ZAJIŠTĚNÍ SKALNÍCH MASÍVŮ NA TRATI MIROSLAV - STŘELICE		Formát: 7x44	
Datum: 05/2021		Účel: DSP+PDPS	
Č. zakázky: 182C		Změna: 1	
Část: Železniční spodek - zajištění skal		Měřítko: 1:250	
Obsah dokumentace: PODOBNÁ SITUACE STAVBY		Část dokumentace: D.2.3.	
POUŽITÍ DOKUMENTACE SE ŘÍDÍ PŘÍSLUŠNOU SMLOUVOU O DÍLO. KOPIROVÁNÍ A ROZŠÍŘOVÁNÍ POUZE PO PÍSEMNÉM SOUHLASU ZPRACOVATELE ČÁSTI.		Č. výkresu: 2	